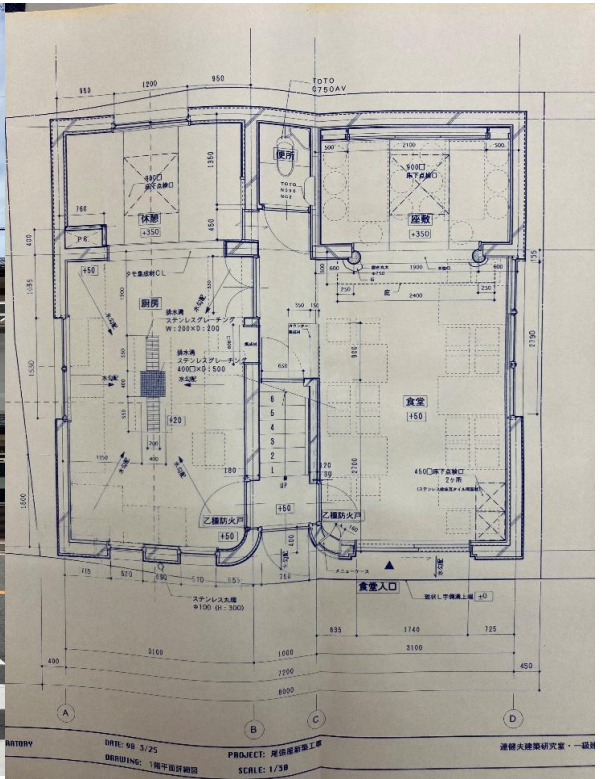


売物件	価格	9780 万円	所在地 京都市上京区今出川通大宮東入元伊佐町257番地
	(消費税)	非課税)	

物件種別	店舗・中古戸建	
土地	面積	59.37㎡ (17.95坪)
	私道	
	権利	所有権
	地目	宅地
接道状況	今出川通面幅員約 21 M	
	上記道路に約 8M 接道	
建物	1F	47.01㎡
	2F	47.01㎡
	3F	43.58㎡
	4F	42.94㎡
	延	180.54㎡ (54.61坪)
	構造	鉄筋コンクリート造瓦葺4階建
間取り		
築年数	1998年11月(築27年)	
現況	居住中	
引渡	相談	
公法規制	都市計画	市街化区域
	用途地域	商業地域
	地勢	平坦
	建ぺい率	80% 容積率 600%
	高度地域	20M第4種高度地区
防火地域		
現状有姿取引		
売主は契約不適合責任免責は負いません		
今出川通面す南向き。交番お隣です		



鴨川不動産販売株式会社	info@kamofu.jp	TEL075-493-1202 FAX075-493-1207	専属
	TEL075-493-1202 FAX075-493-1207		
京都府宅地建物取引業協会会員 京都府知事(4)第12311号 〒603-8103 京都市北区小山北玄以町25-9			

略図につき現況を優先します